

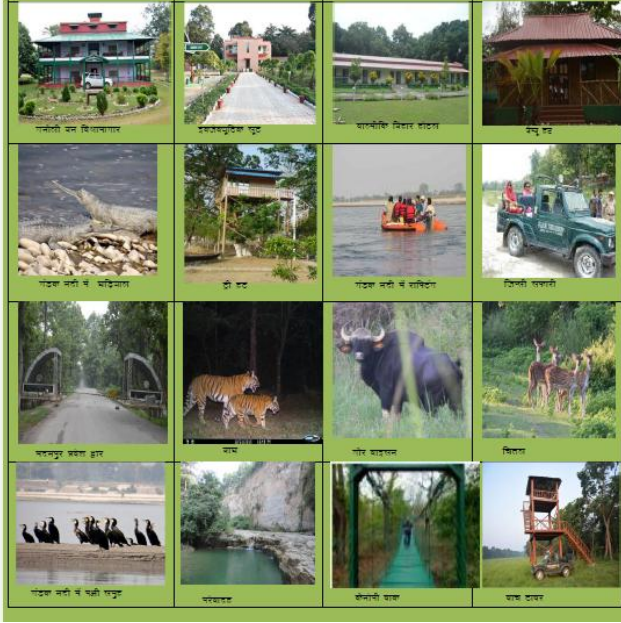


बिहार सरकार
पर्यावरण एवं वन विभाग

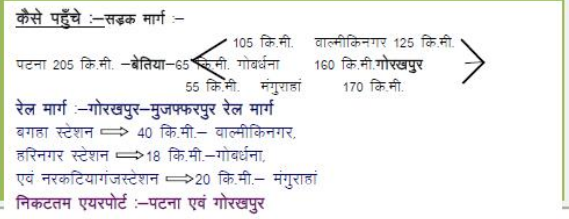


वाल्मीकि व्याघ्र आरक्ष, पश्चिम चम्पारण, बिहार

वाल्मीकि व्याघ्र आरक्ष, बेतिया में पर्यटकों के लिए आकर्षण एवं सुविधाएँ



- **वाल्मीकिनगर इको-टूरिज्म केन्द्र :-**
जंगल सफारी, राफ्टिंग, क्रेनापी वॉक, नेचर ट्रेल, रिभर भ्यू टावर, जटाशंकर, कोलेश्वर मंदिर, आवासीय सुविधा- बैम्बूहट, ट्री-हट, इन्जेन्यूटिव मूट, इको-हट, वाल्मीकि बिहार होटल, कैटिन
- **गोबर्धनाइको-टूरिज्म केन्द्र :-**जंगल सफारी, परेवादह-नेचर ट्रेल, सोमेश्वर मंदिर, आवासीय सुविधा- इको-हट एवं वन विश्रामागार
- **मंगुराहा इको-टूरिज्म केन्द्र :-**जिप्सी सफारी, पंडई नदी-नेचर ट्रेल, सोफा मंदिर, ललमितिया पहाड़ी (सनसेट पॉइन्ट), आवासीय सुविधा- इको-हट एवं वन विश्रामागार
- **उदयपुर वन्यप्राणी आश्रयणीइको-टूरिज्म केन्द्र :-** स्थानीय पक्षी, सरयामन झील, आवासीय सुविधा- इको-हट एवं वन विश्रामागार
- **ऑन-लाईन आवासीय आरक्षण की सुविधा**



विशेष जानकारी के लिए दूरभाष संख्या :- 06254-232017, 240367 एंवमोबाईल नम्बर :- 8988325947, 8789962041 पर सम्पर्क करें अथवा वाल्मीकि व्याघ्र आरक्ष के बेवसाईट www.valmikitigerreserve.com से जानकारी प्राप्त करें।

SIZE 600 SQ CM COLOUR
 DOP-24.11.2017
 RO NO-9658 DT-23.11.2017
 DAINIK JAGRAN, PATNA+MUZ+BHAGALPUR
 PRABHAT Khabar, PATNA+MUZ+BHAGALPUR
 TOI, PATNA